



# GESSbot<sup>®</sup>

Valeur ajoutée grâce  
à la logistique autonome.





# Gb350

Polyvalent

Intelligent

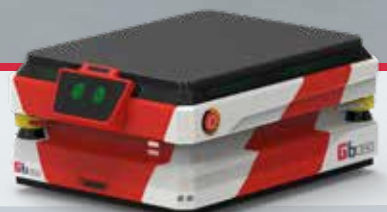
Autonome

Le Gb350 est un véhicule à guidage automatique (AGV) pour une automatisation rapide et rentable de vos processus de transport internes. Il n'est pas nécessaire d'utiliser des systèmes auxiliaires coûteux, tels que des pistes magnétiques, des boucles d'induction ou des systèmes de sécurité supplémentaires.

L'AGV s'intègre facilement dans vos structures de production et logistiques existantes.

**GESSbot**<sup>®</sup>

[www.gessmann.com](http://www.gessmann.com)



# Gb350

## Données techniques

Charge admissible: 350 kg

Poids: 150 kg

Pente maximale: 5 %

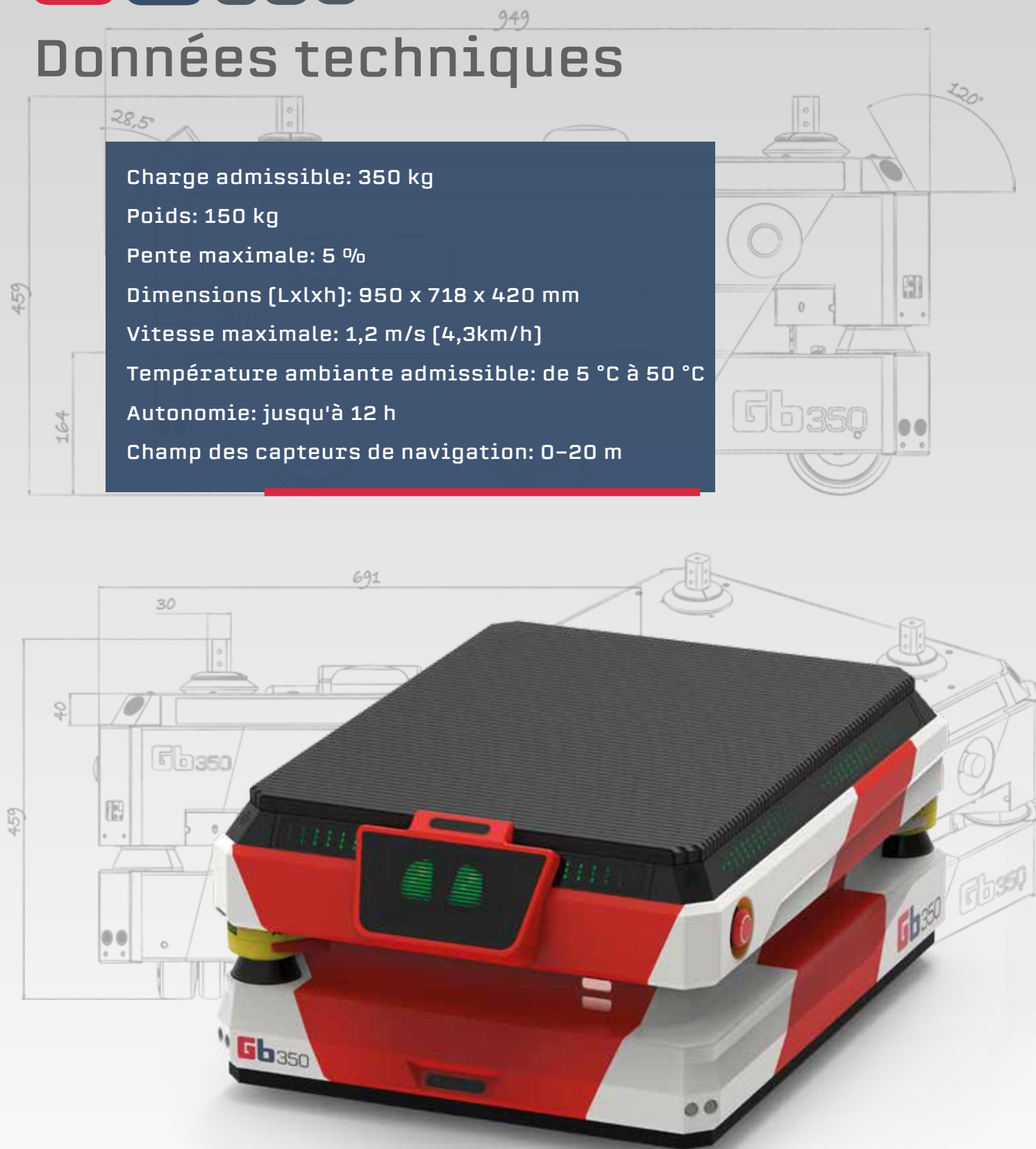
Dimensions [Lxlxh]: 950 x 718 x 420 mm

Vitesse maximale: 1,2 m/s [4,3km/h]

Température ambiante admissible: de 5 °C à 50 °C

Autonomie: jusqu'à 12 h

Champ des capteurs de navigation: 0-20 m



**GESSbot**

[www.gessmann.com](http://www.gessmann.com)

## Recharge entièrement automatisée

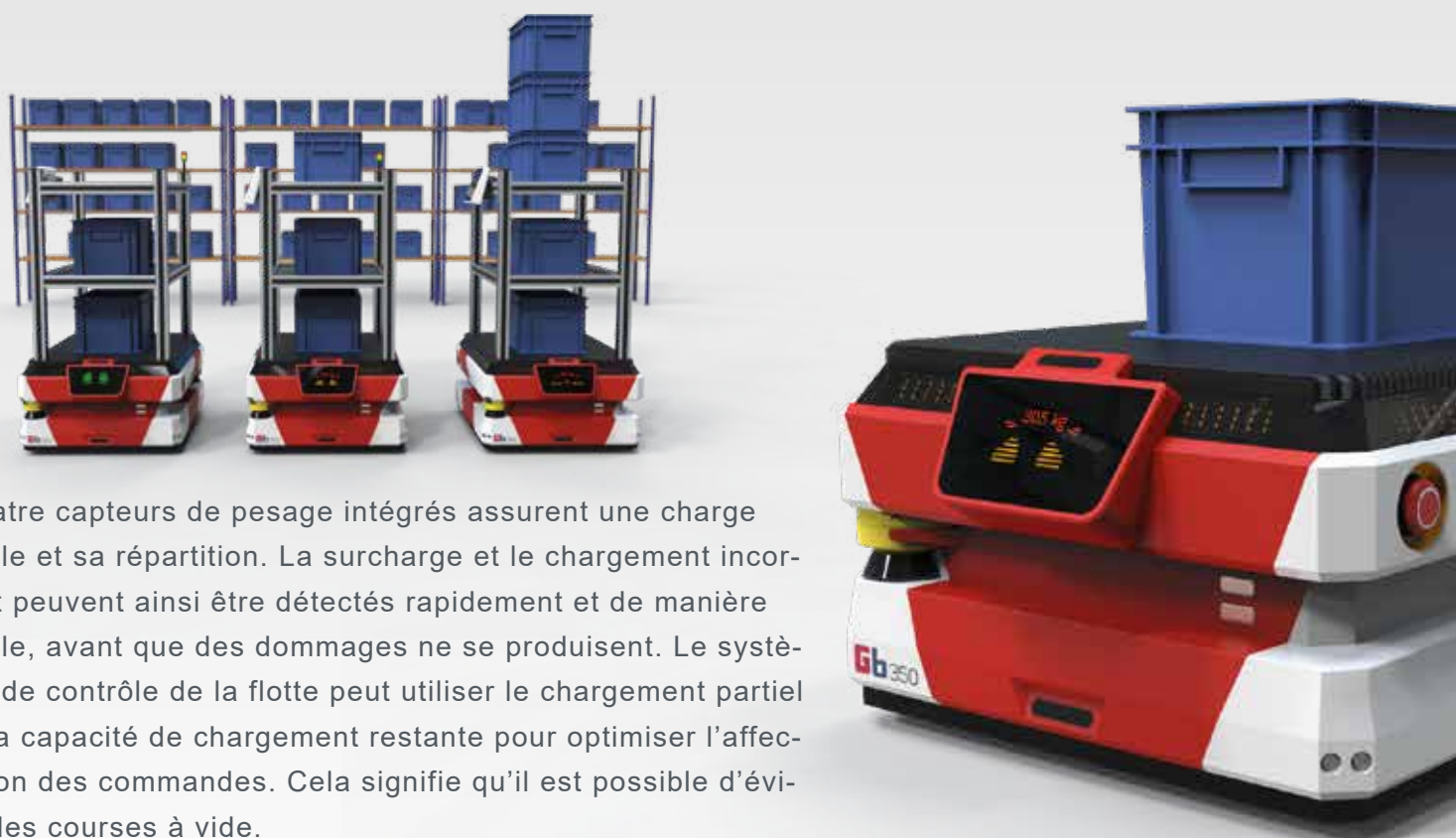
---



La station de charge Ls25 et le GESSbot Gb350 forment l'équipe parfaite. Pas de branchement manuel gênant à la fin de la journée et pas d'interruptions dues à une batterie vide. Le Gb350 trouve automatiquement son chemin vers la station de charge, se branche et se recharge. Même si l'autonomie de la batterie jusqu'à 12 heures est généralement suffisante pour une journée de travail normale, il est toujours possible de la recharger pendant les pauses. Les stations de recharge supplémentaires Ls25 peuvent également être facilement intégrées dans les stations de chargement et de déchargement, de sorte qu'il est même possible de faire le plein pendant les travaux en cours. Cela signifie que le Gb350 peut couvrir une deuxième équipe en toute sécurité...

## Balance intégrée et protection contre les surcharges

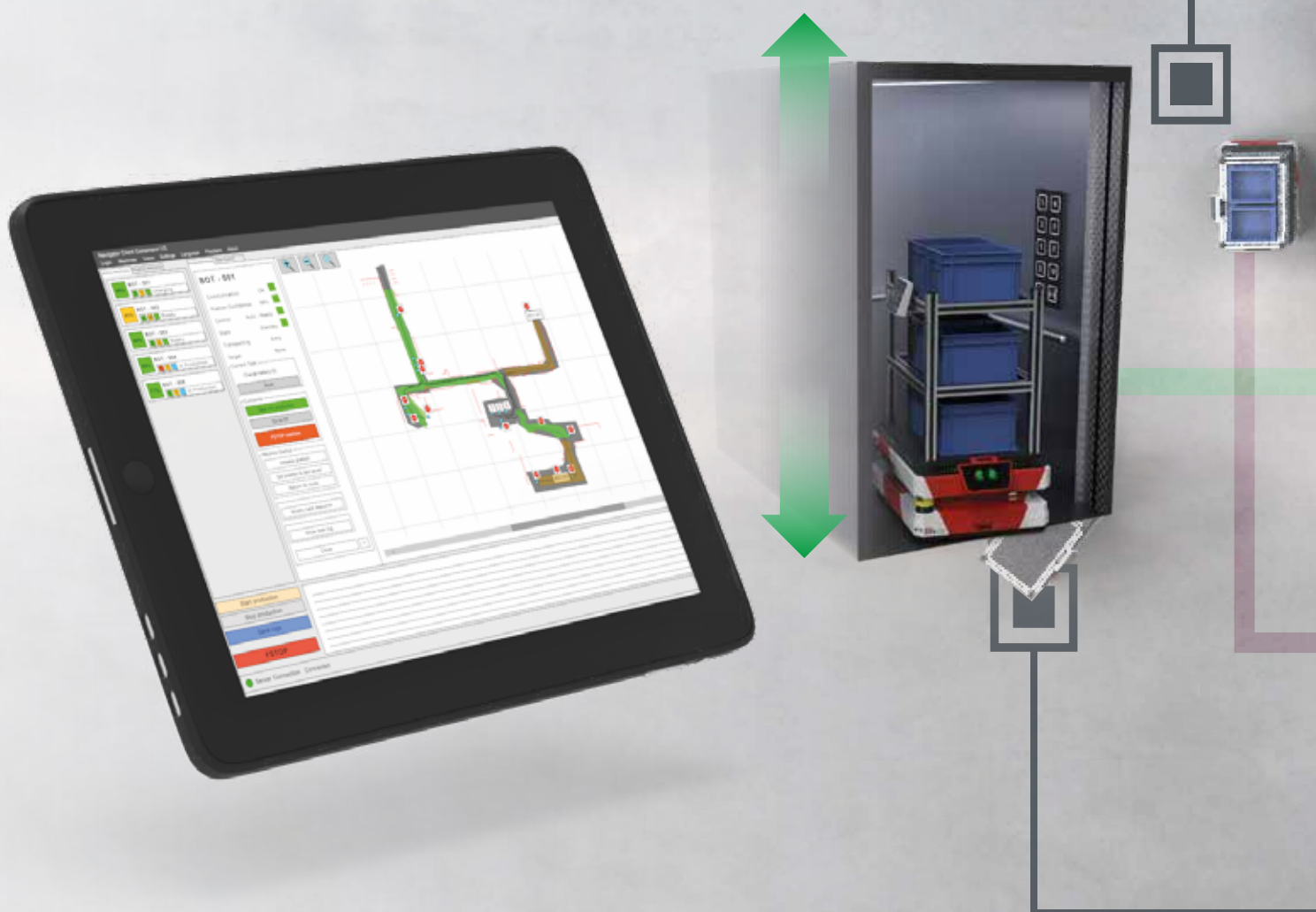
---



Quatre capteurs de pesage intégrés assurent une charge fiable et sa répartition. La surcharge et le chargement incorrect peuvent ainsi être détectés rapidement et de manière fiable, avant que des dommages ne se produisent. Le système de contrôle de la flotte peut utiliser le chargement partiel et la capacité de chargement restante pour optimiser l'affectation des commandes. Cela signifie qu'il est possible d'éviter les courses à vide.

# NAVIGATION

Le GESSbot Gb350 trouve sa place dans presque tous les environnements grâce à une technologie de capteur moderne. La dernière génération de capteurs LIDAR cartographie l'environnement environnant, détecte les obstacles et enregistre les changements. Ceux-ci sont enregistrés dans la carte générée en interne et communiqués sans fil au reste de la flotte. Le système de caméra 3D empêche les collisions avec des obstacles qui se chevauchent ou qui font saillie dans la voie. Ainsi équipé, le Gb350 suit tous les itinéraires, se rend aux stations et aux bornes de recharge et évite les obstacles de manière autonome. Même l'utilisation d'ascenseurs est possible à l'aide de la commande d'ascenseur en option.





- Intuitif
- Fiable
- Facile à maîtriser

**GES**bot®

[www.gessmann.com](http://www.gessmann.com)

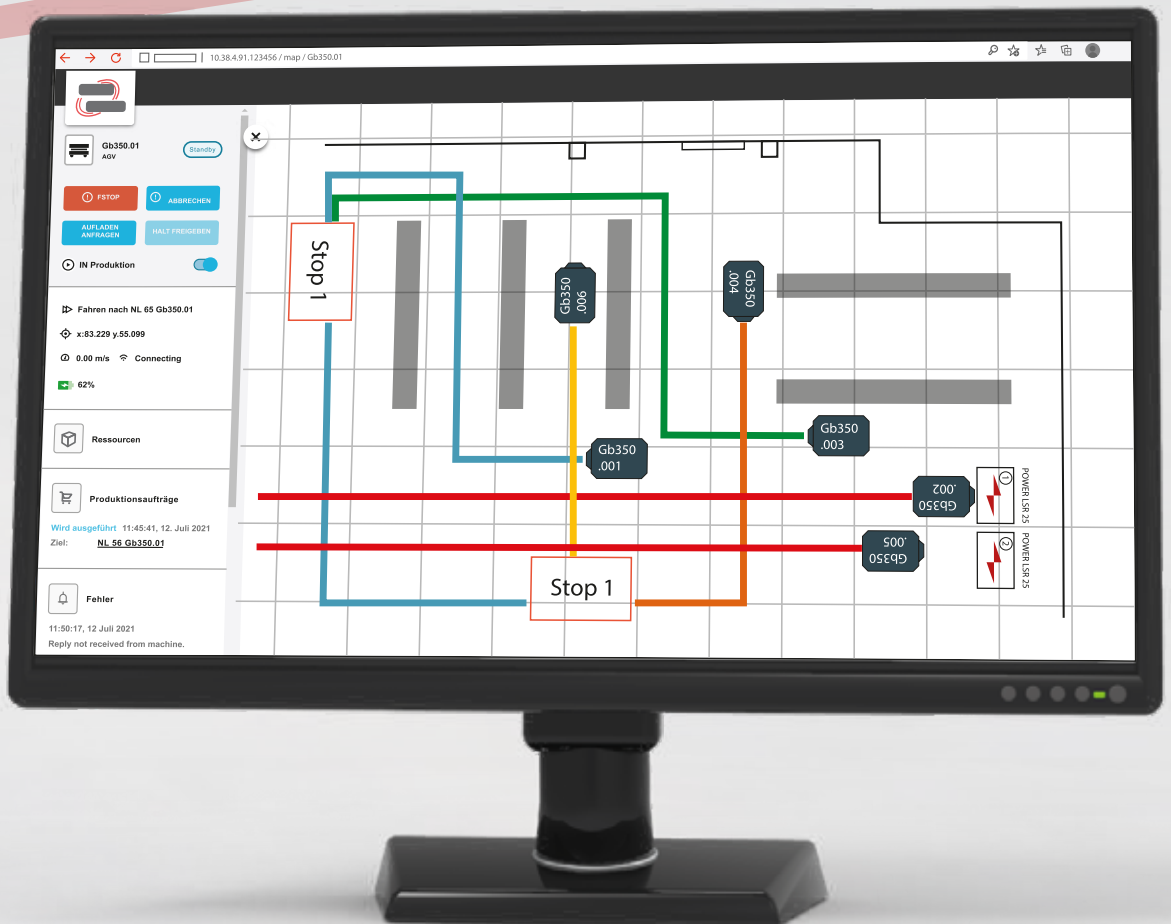
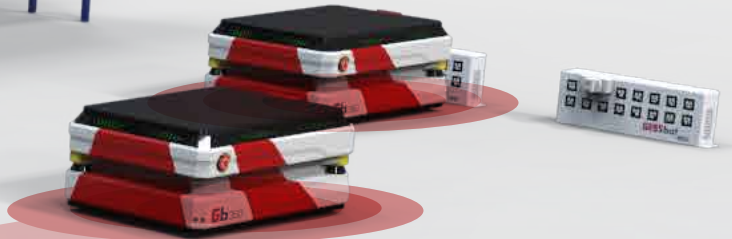


# GESTION DE FLOTTE



Pour accomplir des tâches logistiques complexes de manière efficace et rapide, vous avez besoin d'une technologie de commande sophistiquée. Le système de gestion de flotte GESSbot Gb350 offre tous les outils dont vous avez besoin pour exploiter de grandes flottes de manière sûre et fiable. La carte de navigation peut être utilisée pour créer autant de stations que vous le souhaitez, définir des itinéraires ou modifier les directions ou les limitations de vitesse. Les séquences de tâches complexes sont rapidement et automatiquement associées au véhicule le plus adapté. La distance jusqu'à la destination, la charge de la batterie, la charge utile (encore) disponible, les autres trafics sur la charge utile de l'itinéraire et bien d'autres aspects sont pris en compte, afin de garantir un traitement fluide et rapide des commandes.





**GESSbot**

www.gessmann.com



# Automatisation et **solution spéciale**

„Tout d'un seul tenant“

En tant que spécialiste des solutions sur mesure, GESSMANN est reconnu dans le monde entier depuis de nombreuses années. C'est pourquoi nous proposons également à nos clients des solutions sur mesure utilisant le GESSbot Gb350 pour les tâches logistiques et d'automatisation. Qu'il s'agisse de l'assemblage de rayonnages, par exemple pour le transport de conteneurs KLT, de convoyeurs à rouleaux avec fonctions de chargement et de déchargement automatiques, de systèmes de levage à ciseaux ou même de l'intégration d'un robot de manutention complet à 6 axes, les possibilités sont pratiquement infinies.



Würth ORSYmat® FP & Gessmann GESSbot®



Le GESSbot en tant que solution spéciale est le résultat d'une étroite collaboration au cours de laquelle nous nous sommes efforcés de développer une solution qui réponde aux besoins des employés et qui répond en même temps aux normes les plus élevées en termes d'efficacité, de sécurité et de qualité.



Automatiser le flux de matériaux, soulager les employés et gagner en même temps plus d'efficacité, de flexibilité et de sécurité. Le fabricant de lames de rasoir Wilkinson Sword a atteint ces objectifs en utilisant des robots mobiles. Doté d'une technologie de capteurs de pointe, le GESSbot déplace la charge tranchante en toute sécurité à travers tous les processus de finition.



**GESSbot**

[www.gessmann.com](http://www.gessmann.com)



# **GESS**bot<sup>®</sup>

by

 **GESSMANN**

## **W. Gessmann GmbH**

Eppinger Straße 221  
74211 Leingarten  
Deutschland  
Tel.: +49 7131 4067-723

[robotics@gessmann.com](mailto:robotics@gessmann.com)

[www.gessmann.com](http://www.gessmann.com)



12.03.2024 V2 FR