



GESSbot[®]

Höhere Wertschöpfung durch
autonome Logistik.



Gb350

Vielseitig

Intelligent

A u t o n o m

Der Gb350 ist ein autonomer mobiler Roboter (AMR), der Ihre internen Transporte schnell und kosteneffizient automatisiert. Hierzu werden keine aufwändigen Zusatz- und Hilfssysteme, wie Magnetspuren, Induktionsschleifen oder zusätzliche Sicherheitssysteme benötigt. Der AMR lässt sich problemlos in Ihre vorhandenen Produktions- und Logistikstrukturen integrieren.

GESSbot[®]

www.gessmann.com



Gb350

Technische Daten

Zulässige Nutzlast: 350 kg

Gewicht: 150 kg

Maximale Steigung: 5 %

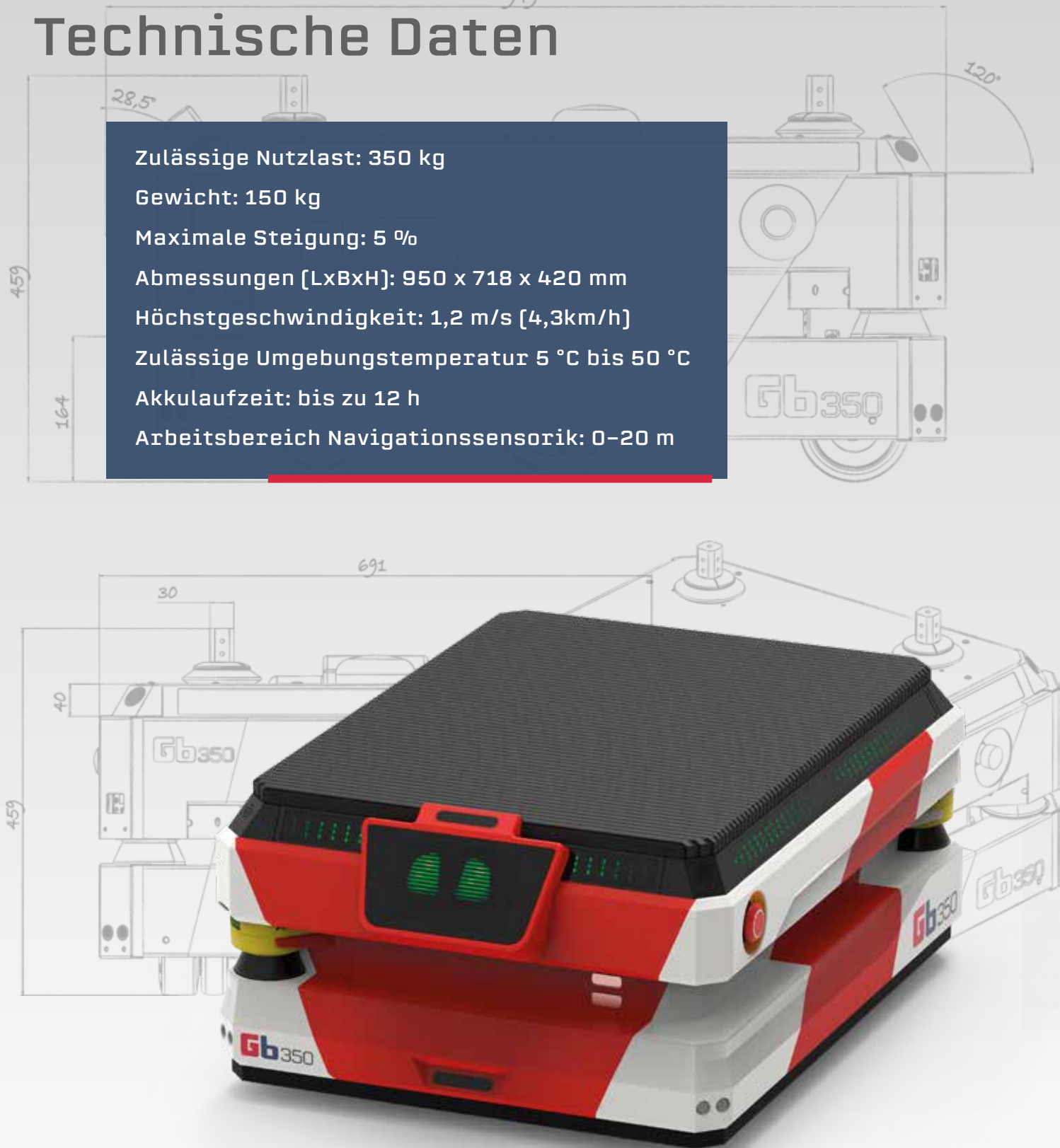
Abmessungen (LxBxH): 950 x 718 x 420 mm

Höchstgeschwindigkeit: 1,2 m/s [4,3km/h]

Zulässige Umgebungstemperatur 5 °C bis 50 °C

Akkulaufzeit: bis zu 12 h

Arbeitsbereich Navigationsensorik: 0-20 m



GESSbot

www.gessmann.com

Vollautomatisiertes Laden



Die Ladestation Ls25 und der GESSbot Gb350 sind das perfekte Team. Kein lästiges manuelles Anstecken zum Feierabend, kein Liegenbleiben wegen leerem Akku. Der Gb350 findet eigenständig rechtzeitig den Weg zur Ladestation, dockt an und lädt auf. Auch wenn die Akkulaufzeit von bis zu 12 Stunden im normalen Arbeitsalltag zumeist ausreicht, besteht dennoch die Möglichkeit in Pausenzeiten zwischenzuladen. Zusätzliche Ladestationen Ls25 lassen sich auch einfach in Be- und Entladebahnhöfe integrieren, so dass sogar im laufenden Betrieb „nachgetankt“ werden kann. So kommt der Gb350 auch sicher über die zweite Schicht...

Integrierte Waage und Überlastsicherung



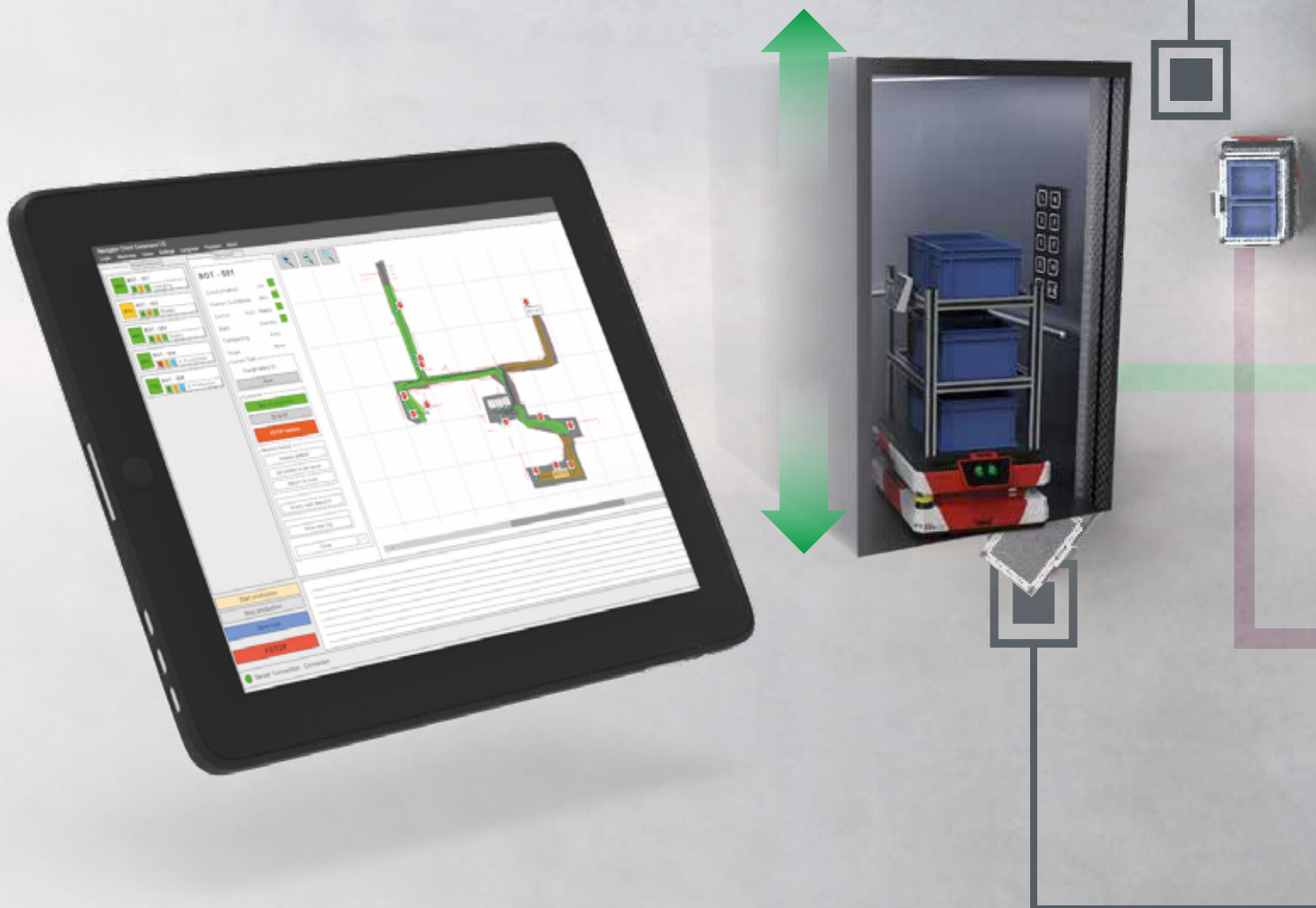
Vier integrierte Wägezellen sorgen für eine zuverlässige Erfassung der Last und ihrer Verteilung. Überlast und Fehlbeladung kann somit schnell und sicher erkannt werden, bevor es zum Schaden kommt.

Teilbeladung und restliche Beladungskapazität kann von der Flottensteuerung zur Optimierung der Auftragsvergabe berücksichtigt werden. Somit können Leerfahrten häufiger vermieden werden.



NAVIGATION

Vollgepackt, mit modernster Sensorik, findet der GESSbot GB350 seinen Weg in fast jeder Umgebung. LIDAR Sensoren der neusten Generation kartografieren die Umgebung, erkennen Hindernisse und nehmen Veränderungen wahr. Diese werden in die intern generierte Karte eingepflegt und drahtlos an den Rest der Flotte kommuniziert. Das 3D Kamerasystem verhindert Kollisionen mit hängenden oder in die Fahrspur ragenden Hindernissen. So ausgestattet folgt der Gb350 jeder Route, fährt Bahnhöfe und Ladestationen an und weicht eigenständig Hindernissen aus. Selbst die Nutzung von Aufzügen ist mit der optionalen Aufzugsteuerung möglich.





- Intuitiv
- Zuverlässig
- Leicht zu lernen

GESStbot[®]

www.gessmann.com

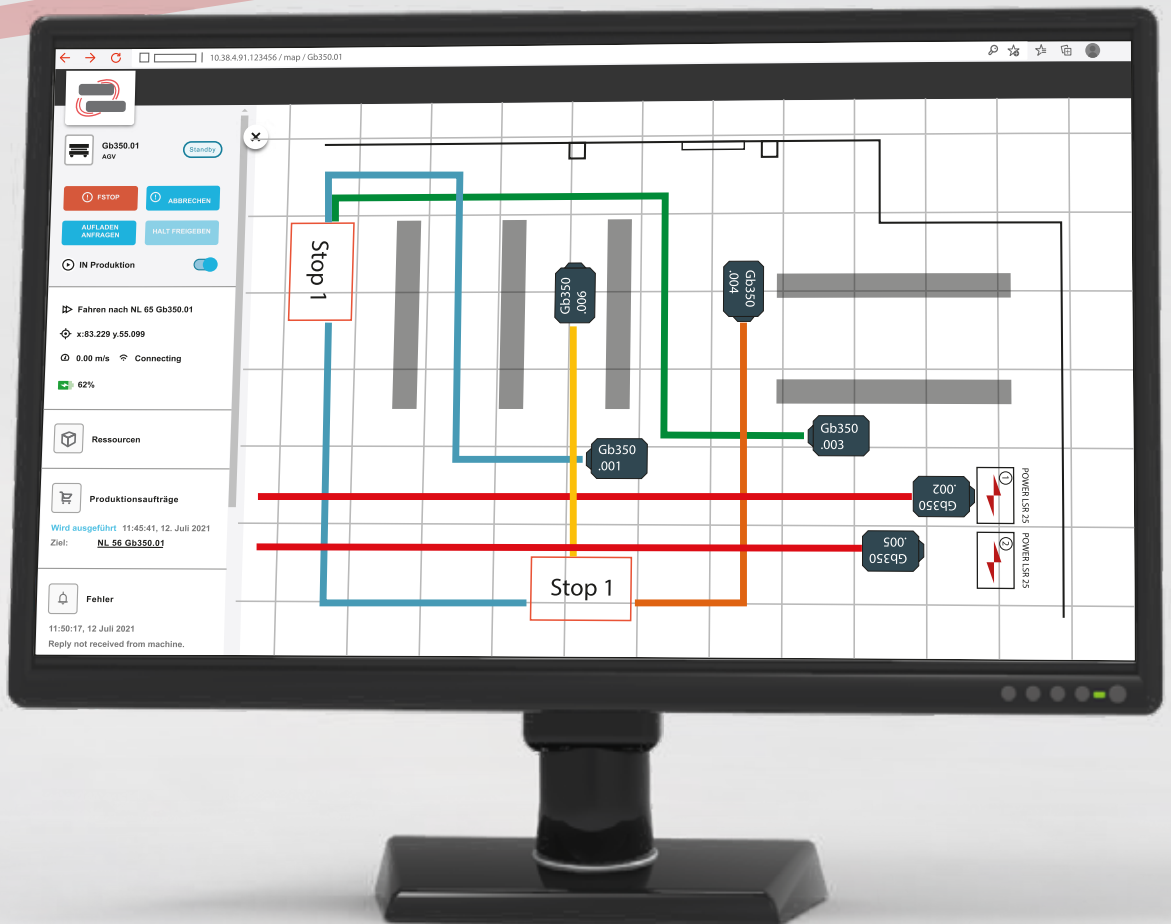
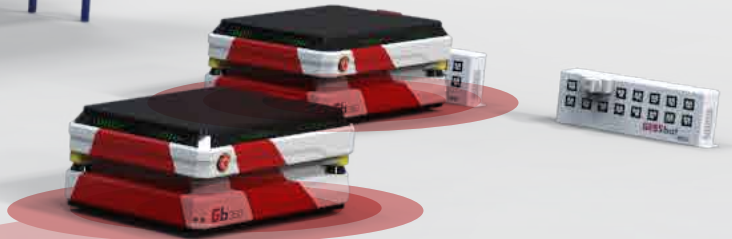


FLOTTENMANAGEMENT



Um komplexe Logistikaufgaben effizient und schnell zu erledigen, bedarf es ausgereifter Leittechnik. Das Flottenmanagement des GESSbot Gb350 bietet alle Werkzeuge, um auch große Fahrzeugflotten sicher und zuverlässig zu betreiben.

So lassen sich auf der Navigationskarte beliebige Stationen anlegen, Routen definieren, Fahrtrichtung und Geschwindigkeit editieren. Komplexe Aufgabenabläufe sind schnell erstellt und werden automatisch dem am bestgeeignetsten Fahrzeug zugewiesen. Dabei werden sowohl Distanz zum Zielort, Akkuladung, (noch) verfügbare Nutzlast, weiterer Verkehr auf den Routen und viele weitere Aspekte berücksichtigt, um eine reibungslose und schnelle Auftragsbearbeitung zu garantieren.



GESSbot

www.gessmann.com



Automatisierung und Sonderlösungen

„Alles aus einer Hand“

Als Spezialist für Sonderlösungen ist GESSMANN seit vielen Jahren weltweit bekannt. Daher bieten wir unseren Kunden auch für den GESSbot Gb350 maßgeschneiderte Lösungen für Logistik- und Automatisierungsaufgaben an.

Vom einfachen Regalaufbau, beispielsweise zum Transport von KLT Behältern, über Rollenbänder mit automatischer Be- und Entladefunktion, Scherenhubsysteme bis hin zur Integration eines kompletten 6-Achs Handlingroboters – die Möglichkeiten sind schier endlos.



Würth ORSYmat® FP & Gessmann GESSbot®



Der GESSbot als Sonderlösung ist das Ergebnis einer engen Zusammenarbeit mit Partnerfirmen, bei der wir bestrebt waren, eine Lösung zu entwickeln, die den Bedürfnissen der Mitarbeiter gerecht wird und gleichzeitig höchste Standards in Bezug auf Effizienz, Sicherheit und Qualität erfüllt.



Den Materialfluss automatisieren, Mitarbeitende entlasten und gleichzeitig mehr Effizienz, Flexibilität und Sicherheit gewinnen. Diese Ziele hat der Rasierklingenhersteller Wilkinson Sword durch den Einsatz mobiler Roboter erreicht. Vollgepackt mit modernster Sensorik bringt der GESSbot die scharfe Ladung sicher durch alle Veredelungsprozesse.



GESSbot

www.gessmann.com



GESSbot[®]

by

 **GESSMANN**

W. Gessmann GmbH

Eppinger Straße 221
74211 Leingarten
Deutschland
Tel.: +49 7131 4067-723

robotics@gessmann.com

www.gessmann.com



12.03.2024 V2 DE