

Form S6L-03ZP-...

Der Stirnradantrieb S 6 ist ein für den Hebezeugbereich konzipiertes robustes Schaltgerät nach IEC 947-5-1 EN 60947 DIN VDE 0660-200. Der modulare Aufbau macht dieses Schaltgerät universell einsetzbar. Der S 6 ist beständig gegen Öl, Seeklima, Ozon und UV-Strahlung.

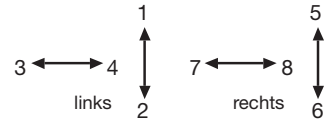
**Kontaktbestückung 2 A 250 V AC 15 bzw. 1 A 24 V DC 13 (Standard)  
oder 4 A 250 V AC 15 (Sonder)**

mechanische Lebensdauer 10 Millionen (Schaltspiele)  
zulässige Umgebungstemperatur Betrieb -40° C bis +60° C  
Lagerung -50° C bis +80° C

Klimafestigkeit  
feuchte Wärme konstant DIN IEC 68 Teil 2-3  
feuchte Wärme zyklisch DIN IEC 68 Teil 2-30  
Schutzart frontseitig IP 54 IEC 529 DIN 40050

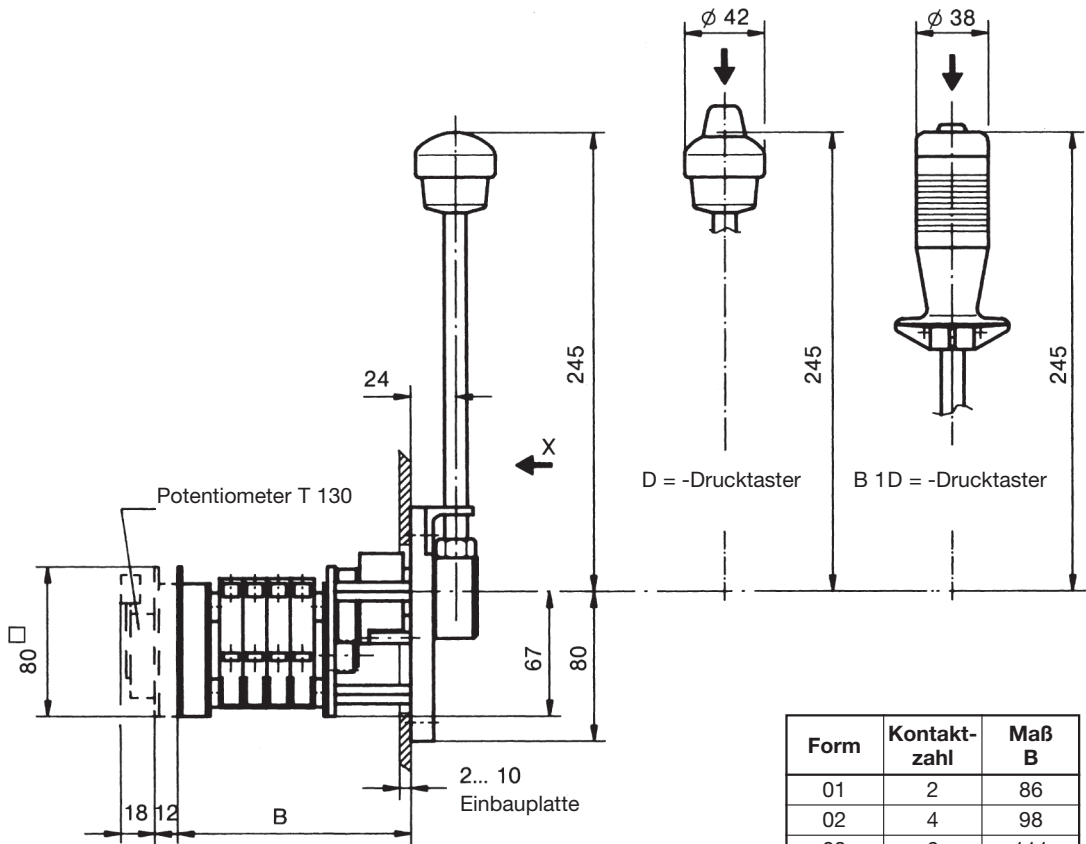
Technische Daten siehe Katalog 5/100  
Planungsunterlagen siehe Katalog 5/002

Antriebsblock mit schematischer Darstellung des Meisterschalteranbaus und der Schaltrichtungen. Gezeichnete Ausführung links (rechts spiegelbildlich).

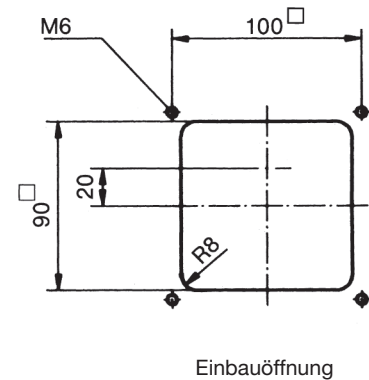
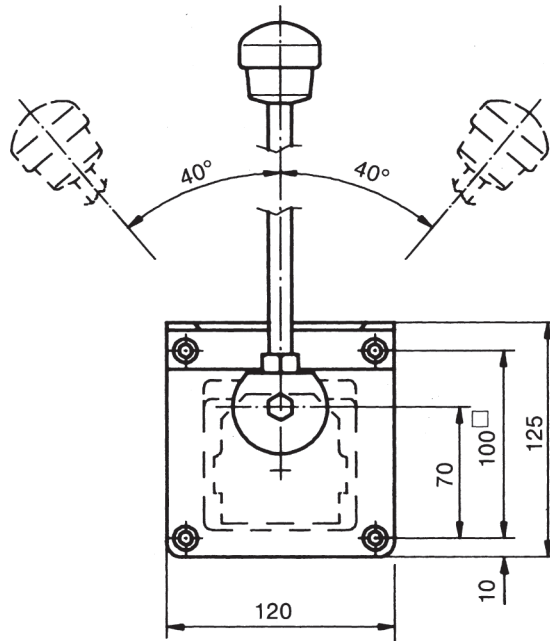


Kennzeichnung der Schaltrichtungen nach DIN 15025

Pos.	S 6	Form- erweiterung	Gewicht Gramm	Form	Preis EURO
1			960	S 6	
2					
3					
4					
5					
7.1	Stirnradantrieb links (SR 1-2, 3-4)			L	
7.2	Stirnradantrieb rechts (SR 5-6, 7-8)			R	
10					
20					
21					
22					
23					
24	Schaltstange mit Drucktaster 1 S mit flexibler Leitung		110	D	
25					
26	Schaltstange mit Ballengriff B 1		40	B 1	
27	Schaltstange mit Ballengriff B 1 mit Drucktaster oben 1 S		60	B 1D	
28	Schaltstange verlängert oder gekürzt				
28.1	-20 mm			S5	
28.2	+20 mm			S8	
30	Meisterschalter (Doppelschaltelement) Schaltfolge 4-0-4	A...	Kontaktzahl 2	290	01
31			4	350	02
32	Schaltrichtung 1-2 oder 3-4		6	410	03
33	Programmierung nach Abwicklung MS siehe Katalog 5/001		8	470	04
34	oder nach Ihrer Abwicklung		10	530	05
35			12	590	06
36	Schaltfolge 5-0-5 oder 6-0-6				
38	Rückzugfeder in die Mittelstellung		110	Z	
39	Reibungsbremse einstellbar		30	R	
40	Sollwertgeber je Meisterschalter mit Anbau Draht-Potentiometer T 130, Mittelanzapfung linear, 1,5 Watt Schleiferstrom max. 10 mA Ohmwerte 2 x 0,5k $\triangleq$ P021, 2 x 1k $\triangleq$ P022, 2 x 2k $\triangleq$ P023, 2 x 5k $\triangleq$ P024, 2 x 10k $\triangleq$ P025	...P02 $\square$	70	P	
41	Potentiometeranbaumöglichkeit Achse 6 mm Verstellwinkel 2 x 150°	C..., P...			(P)
42	Sollwertgeberanbaumöglichkeit mit Drehwinkelanpassung				(P)
43	weitere Sollwertgeber siehe Katalog 1/240...				
50					
51					
52	weitere Gehäuse siehe Katalog 1/350				
60	Bezeichnungsschild ungraviert mit 2 Richtungspfeilen				
61	Gravur von je 10 Schriftzeichen				
70	Befehls- und Meldegeräte siehe Katalog 1/360				



Form	Kontaktzahl	Maß B
01	2	86
02	4	98
03	6	111
04	8	123
05	10	136
06	12	148



	S6	R	S8	D -	02	R	C	-X-	A050	C01	
Stirnantrieb	-----										
Einbauseite L o. R		-----									
Sonderschaltstange			-----								
Grifftyp				-----							
Doppelschaltelment in SR 1-2 (5-6)					-----						
Reibungsbremse in SR 1-2 (5-6)						-----					
Sollwertgeber in SR 1-2 (5-6)							-----				
								-----			Sollwertgeberbeschreibung SR 1-2 (5-6) siehe S. 1/240ff
									-----		Abwicklung SR 1-2 (5-6) siehe S. 5/001
										-----	Sonder bitte beschreiben