



Form S14L-01ZP-...

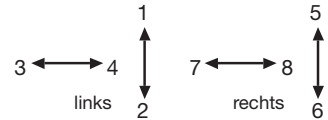
Der Verbundantrieb S 14 ist ein für den Fernsteuer- und Hebezeugbereich konzipiertes robustes Schaltgerät nach IEC 947-5-1 EN 60947 DIN VDE 0660-200. Der S 14 ist beständig gegen Öl, Seeklima, Ozon und UV-Strahlung.

**Kontaktbestückung 2 A 250 V AC 15 bzw. 1 A 24 V DC 13**

mechanische Lebensdauer 6 Millionen (Schaltspiele)  
zulässige Umgebungstemperatur Betrieb -40° C bis +60° C  
Lagerung -50° C bis +80° C

Klimafestigkeit  
feuchte Wärme konstant DIN IEC 68 Teil 2-3  
feuchte Wärme zyklisch DIN IEC 68 Teil 2-30  
Schutzart frontseitig IP 65 IEC 529 DIN 40050  
Planungsunterlagen siehe Katalog 5/002

Antriebsblock mit schematischer Darstellung des Meisterschalteranbaus und der Schaltrichtungen. Gezeichnete Ausführung links (rechts spiegelbildlich).

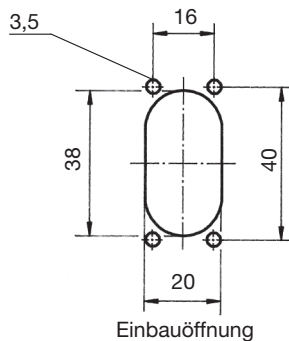
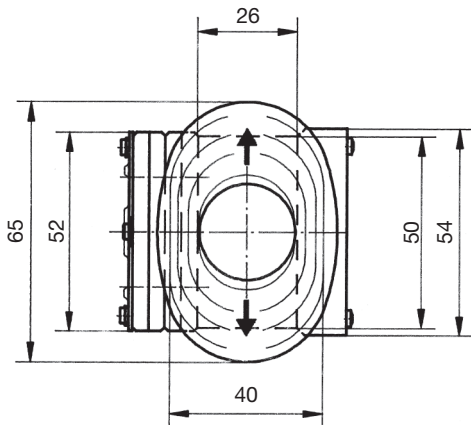
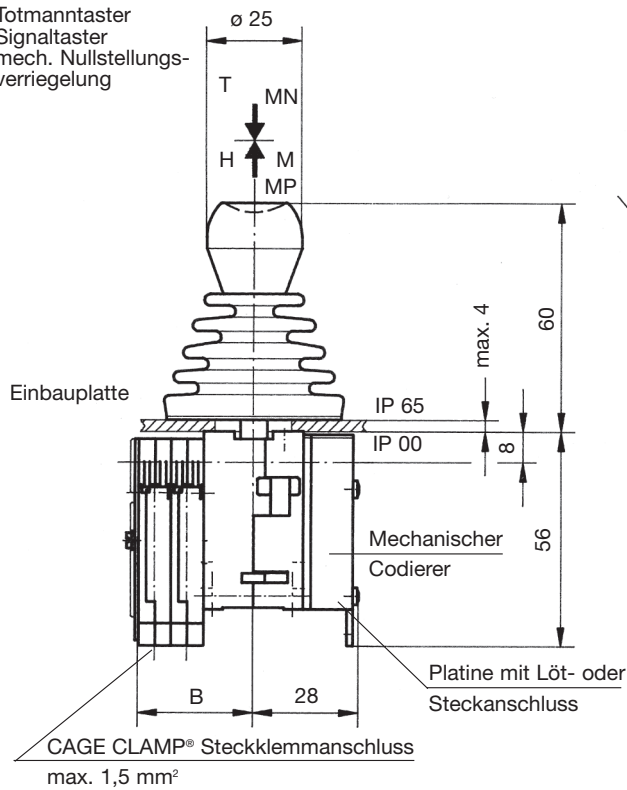


Kennzeichnung der Schaltrichtungen nach DIN 15025

Pos.	S 14	Form- erweiterung	Gewicht Gramm	Form	Preis EURO
1	1		150	S 14	
2	↑				
3	○				
4	↓				
5	2				
7.1	Stirnradantrieb links (SR 1-2, 3-4)			L	
7.2	Stirnradantrieb rechts (SR 5-6, 7-8)			R	
10					
20	Schaltstange mit Griffkugel massiv				
21	Schaltstange mit mechanischer Nullstellungsverriegelung				
21.1	durch Hochziehen		50	M	
21.2	durch Hochziehen, Verriegelung im Gelenkbügel		60	MP	
21.3	durch Niederdrücken		50	MN	
21.4	Mechanische Nullstellungsverriegelung mit Signalgeber siehe Katalog 1/282				
22	Schaltstange mit Totmanttaster 1 S		80	T	
23	Schaltstange mit Signaltaster 1 S		80	H	
28	Schaltstange verlängert +20 mm			S8	
29	weitere Griffkugeln, Ballengriffe und T-Griffe mit und ohne Signalgeber siehe Katalog 1/280...				
30	Meisterschalter (Doppelschaltelement) Schaltfolge 4-0-4 einstellbar (mit Codierer 6-0-6)		Kontaktzahl 2	01	
31			4	02	
32	Schaltrichtung 1-2 oder 3-4		6	03	
33	Programmierung nach Abwicklung MS siehe Katalog 5/001	A...			
34	oder nach Ihrer Abwicklung				
38	Rückzugfeder in die Mittelstellung (im Antriebsblock erhalten)			Z	
39	Reibungsbremse (getrennt pro Schaltrichtung)			R	
44	Mechanischer Codierer mit Anbau Schaltrichtung 1-2 oder 3-4 Lebensdauer 5 x 10 <sup>6</sup> Schaltspiele, 0,5 Watt max. Schleiferstrom 1 mA Mechanischer Codierer MEC 1-2 Anschlussplan EA / 02-10 Abwicklung MS 26-0 siehe Katalog 5/001 Leitplastik-Potentiometer Mittelanzapfung Linear Ohmwert 2 x 10 kOhm	C 61	30	C	
45	Mechanischer Codierer MEC 1-7 Anschlussplan EA / 10-10 Abwicklung MS 26-0-1 siehe Katalog 5/001 Leitplastik-Potentiometer Mittelanzapfung Linear Ohmwert 2 x 5 kOhm	C 62	20	C	
46	Mechanischer Codierer MEC 1-6 Anschlussplan EA / 09-10, 6 Bit Gray-Code	C 63	30	C	
47	Mechanischer Codierer MEC 1-6-5 Anschlussplan ER / 36-10 Stromversorgung 24 V DC, Stromausgang eingepägt 4-20 mA	C 64	30	C	
48	Mechanischer Codierer MEC 1-6-8 Anschlussplan ER / 36-12 Stromversorgung 24 V DC, Stromausgang eingepägt 0-20 mA	C 65	30	C	
49	Mechanischer Codierer MEC 1-10 Anschlussplan EA / 17-10 Abwicklung MS21-0 + MS21 siehe Katalog 5/001 Leitplastik-Potentiometer Mittelanzapfung Linear Ohmwert 2 x 1,5 kOhm	C 66	30	C	
52	Gehäuse siehe Katalog 1/350				
60	Bezeichnungsschild ungraviert mit 2 Richtungspfeilen				
61	Gravur von je 10 Schriftzeichen				
70	Befehls- und Meldegeräte siehe Katalog 1/360				



T = Totmanntaster  
H = Signaltaster  
M = mech. Nullstellungs-  
verriegelung



Form	Kontaktzahl	Maß B
01	2	24
02	4	33
03	6	42

