



Form D3LQQ-2ZP+2ZP-B...

Der Doppelhebelantrieb D 3 ist ein als Schiffsfahrgeber konzipiertes robustes Schaltgerät nach IEC 947-5-1 EN 60947 DIN VDE 0660-200. Der modulare Aufbau macht dieses Schaltgerät universell einsetzbar. Der D 3 ist beständig gegen Öl, Seeklima, Ozon und UV-Strahlung.

Kontaktbestückung 0,5 A 110 V AC 15 bzw. 1,5 A 24 V DC 13
I min > 0,2 mA 2 V DC 12 Goldschicht max. 0,12 Watt belastbar (Standard)

mechanische Lebensdauer
zulässige Umgebungstemperatur

12 Millionen (Schaltspiele)
Betrieb -40° C bis +60° C
Lagerung -50° C bis +80° C

Klimafestigkeit

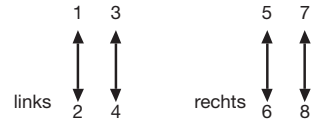
feuchte Wärme konstant
feuchte Wärme zyklisch

DIN IEC 68 Teil 2-3
DIN IEC 68 Teil 2-30
IP 66 IEC 529 DIN 40050

Schutzart frontseitig

Technische Daten siehe Katalog 5/100
Planungsunterlagen siehe Katalog 5/002

Antriebsblock mit schematischer Darstellung des Meisterschalteranbaus und der Schaltrichtungen. Gezeichnete Ausführung links (rechts spiegelbildlich).



Kennzeichnung der Schaltrichtungen nach DIN 15025

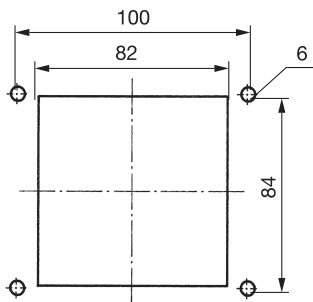
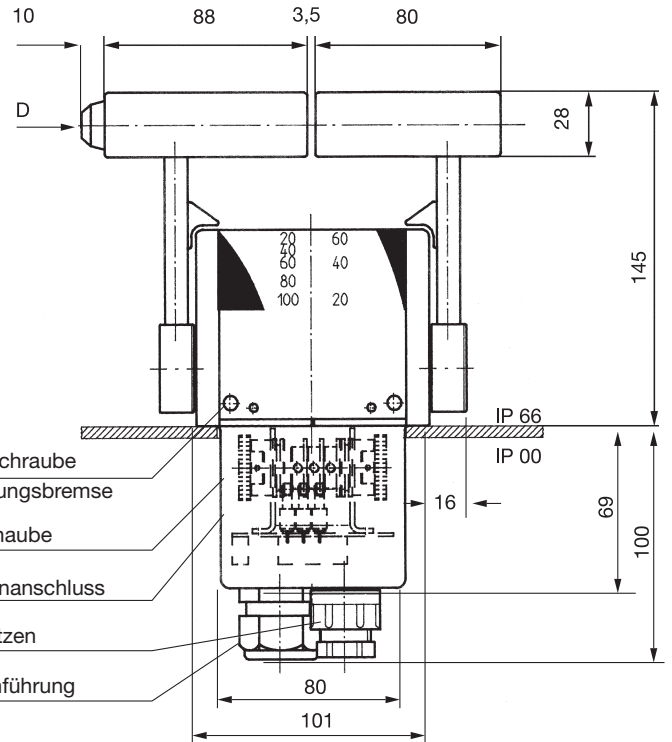
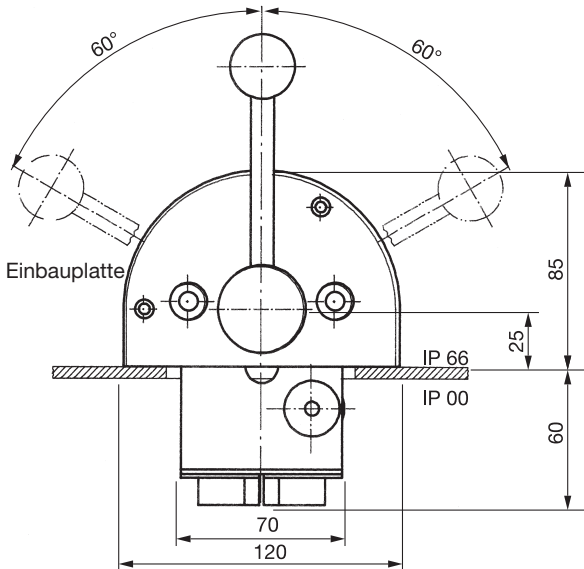
Pos.	D 3	Form- erweiterung	Gewicht Gramm	Form	Preis EURO
1					
2					
3			4000	D 3	
4					
5					
7.1	Doppelhebelantrieb links (SR 1-2, 3-4)			L	
7.2	Doppelhebelantrieb rechts (SR 5-6, 7-8)			R	
10					
20	Schaltstange mit Griffkugel massiv				
21					
22					
23					
24	Schaltstange mit Drucktaster 1 S		110	D	
25					
26	Schaltstange mit T-Griff		40	Q	
27	Schaltstange mit T-Griff und Drucktaster seitlich 1 S		60	QD	
28	Schaltstange verlängert oder gekürzt				
28.1	-20 mm			S5	
28.2	+20 mm			S8	
29					
30	Meisterschalter (Schaltelement) Nullrastung		Kontaktzahl 1 20	1	
31			2 40	2	
32	Schaltrichtung 1-2 und 3-4 je 1 Meisterschalter		3 60	3	
33	Programmierung nach Abwicklung MS siehe Katalog 5/001	A...			
34	oder nach Ihrer Abwicklung				
35					
36	Schaltfolge Sonder				
38	Rückzugfeder in die 0-Stellung (nur bei 1 Schaltrichtung)		30	Z	
39	Reibungsbremse einstellbar (getrennt pro Schaltrichtung)		30	R	
40	Sollwertgeber je Meisterschalter mit Anbau Leitplastik-Potentiometer T 246, Mittelanzapfung linear 0,5 Watt Schleiferstrom max. 1 mA, Ohmwerte 2 x 5k ± P124	...P21 □	70	P	
41	Potentiometeranbaumöglichkeit Achse 6 mm Verstellwinkel 2 x 75°				
42	Sollwertgeberanbaumöglichkeit mit Drehwinkelanpassung			(P)	
43	weitere Sollwertgeber siehe Katalog 1/240...	P...		(P)	
50	Abdeckhaube		300	B	
51	Filterstutzen M 20 für Klimaausgleich		20		
52	Kabeleinführung M 32 mit Zugentlastung		30		
60	Anzeigeskala Alu-Eloxalplatte silberhell (im Antriebsblock enthalten)				
61	Gravur von je 10 Schriftzeichen				



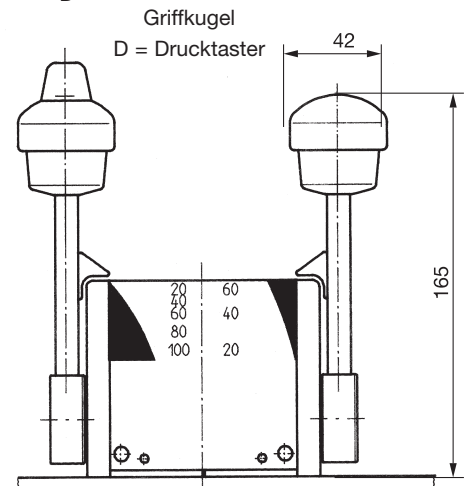
T-Griff

D = -Drucktaster

Schaltrichtung 1-2 Schaltrichtung 3-4



Einbauöffnung



	D3	L	S5	QQ - 2	Z	P + 1	R	P	-B-	-X-	A05	P214	+A98	P214	
Doppelhebelantrieb															Sollwertgeberbeschreibung SR 3-4 (7-8) siehe S. 1/240ff
Einbauseite L o. R															Abwicklung SR 3-4 (7-8) siehe S. 5/001
Sonderschaltstange															Sollwertgeberbeschreibung SR 1-2 (5-6) siehe S. 1/240ff
Grifftyp															Abwicklung SR 1-2 (5-6) siehe S. 5/001
Schaltelement in SR 1-2 (5-6)															Sonder bitte beschreiben
Rückzugfeder in SR 1-2 (5-6)															Gehäuse
Sollwertgeber in SR 1-2 (5-6)															Sollwertgeber in SR 3-4 (7-8)
Schaltelement in SR 3-4 (7-8)															Reibungsbremse in SR 3-4 (7-8)