

Form V62L-03ZP+03Z-...

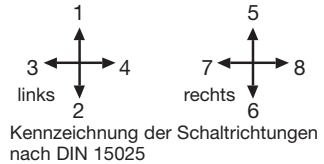
Der Verbundantrieb V 6 ist ein für den Hebezeugbereich konzipiertes robustes Schaltgerät nach IEC 947-5-1 EN 60947 DIN VDE 0660-200. Der modulare Aufbau macht dieses Schaltgerät universell einsetzbar. Der V 6 ist beständig gegen Öl, Seeklima, Ozon und UV-Strahlung.

**Kontaktbestückung 2 A 250 V AC 15 bzw. 1 A 24 V DC 13 (Standard)
oder 4 A 250 V AC 15 (Sonder)**

mechanische Lebensdauer 10 Millionen (Schaltspiele)
zulässige Umgebungstemperatur Betrieb -40° C bis +60° C
Lagerung -50° C bis +80° C

Klimafestigkeit
feuchte Wärme konstant DIN IEC 68 Teil 2-3
feuchte Wärme zyklisch DIN IEC 68 Teil 2-30
Schutzart frontseitig IP 54 IEC 529 DIN 40050
Technische Daten siehe Katalog 5/100
Planungsunterlagen siehe Katalog 5/002

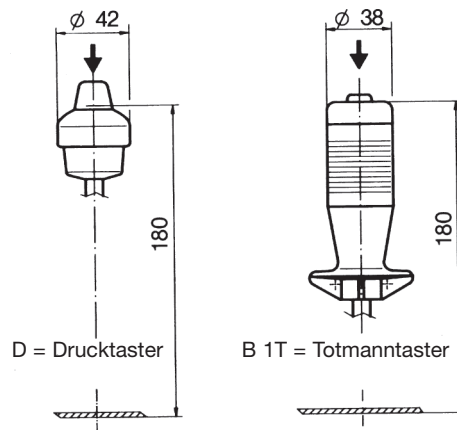
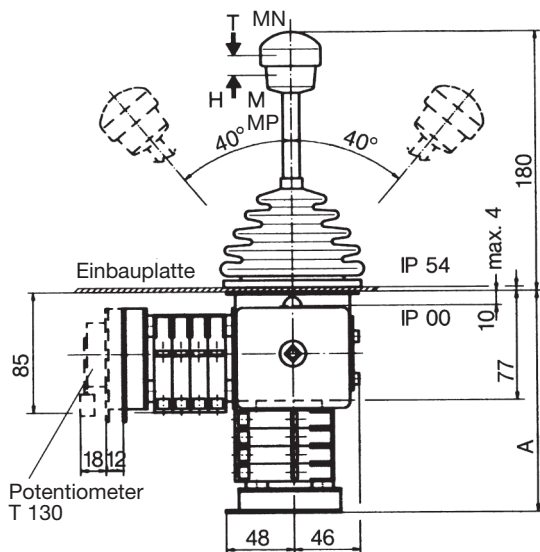
Antriebsblock mit schematischer Darstellung des Meisterschalteranbaus und der Schaltrichtungen. Gezeichnete Ausführung links (rechts spiegelbildlich).



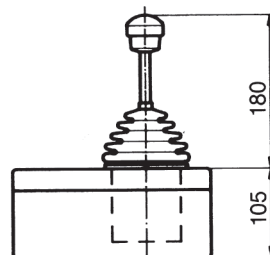
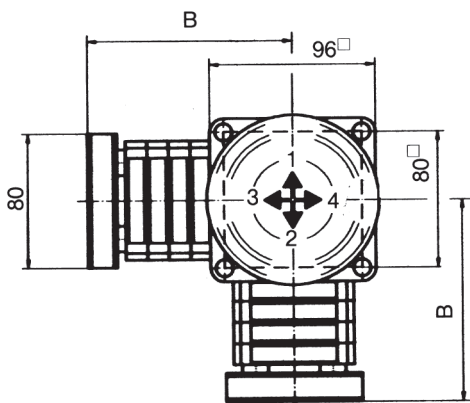
Pos.	V 61	V 61.1	V 62	V 64	V 64.1	Form- erweiterung	Gewicht Gramm	Form	Preis EURO	
1							960	V 61		
2							980	V 61.1		
3							980	V 62		
4							1010	V 64		
5							960	V 64.1		
7.1	Verbundantrieb links		(SR 1-2, 3-4)					L		
7.2	Verbundantrieb rechts		(SR 5-6, 7-8)					R		
10	Schaltkulisse kreuzförmig		(verhindert Kreuzschaltung in die Diagonale)				60	P		
11	Schaltkulisse Sonderausführung		(z. B. H-Kulisse)				60	PX		
20	Schaltstange mit Griffkugel massiv									
21	Schaltstange mit mechanischer Nullstellungsverriegelung									
21.1	durch Hochziehen						50	M		
21.2	durch Hochziehen, Verriegelung in der Schaltkulisse oder Gelenkbügel						60	MP		
21.3	durch Niederdrücken						50	MN		
21.4	Mechanische Nullstellungsverriegelung mit Signalgeber siehe Katalog 1/282									
22	Schaltstange mit Totmanntaster 1 S						100	T		
23	Schaltstange mit Signaltaster 1 S						100	H		
24	Schaltstange mit Drucktaster 1 S						110	D		
25	Schaltstange mit Drucktaster versenkt 1 S						110	DV		
26	Schaltstange mit Ballengriff B 1						40	B 1		
27	Schaltstange mit Ballengriff B 1 mit Drucktaster oben 1 S						60	B 1T		
28	Schaltstange verlängert oder gekürzt									
28.1					-40 mm			S3		
28.2					-20 mm			S5		
28.3					+20 mm			S8		
29	weitere Griffkugeln, Ballengriffe und T-Griffe mit und ohne Signalgeber siehe Katalog 1/280...									
30	Meisterschalter (Doppelschaltelement) Schaltfolge 4 -0-4						Kontaktzahl 2	290	01	
31							4	350	02	
32	Schaltrichtung 1-2 und 3-4 je 1 Meisterschalter						6	410	03	
33	Programmierung nach Abwicklung MS siehe Katalog 5/001					A...	8	470	04	
34	oder nach Ihrer Abwicklung						10	530	05	
35							12	590	06	
36	Schaltfolge 5-0-5 oder 6-0-6									
37	Mikroschalter (MZT 1) 1 U Zwangsöffner						2			
38	Rückzugfeder in die Mittelstellung (getrennt pro Schaltrichtung)							110	Z	
39	Reibungsbremse einstellbar (getrennt pro Schaltrichtung)							30	R	
40	Sollwertgeber je Meisterschalter mit Anbau Draht-Potentiometer T 130, Mittelanzapfung linear, 1,5 Watt Schleiferstrom max. 10 mA Ohmwerte 2 x 0,5k ± P021, 2 x 1k ± P022, 2 x 2k ± P023, 2 x 5k ± P024, 2 x 10k ± P025					...P02 □		70	P	
41	Potentiometeranbaumöglichkeit Achse 6 mm Verstellwinkel 2 x 150°								(P)	
42	Sollwertgeberanbaumöglichkeit mit Drehwinkelanpassung								(P)	
43	weitere Sollwertgeber siehe Katalog 1/240...					C..., P...				
50	Stahlblechgehäuse B 200 Meisterschalter bis Größe 04							1300	B	
51	Stahlblechgehäuse B 230 x 340 Meisterschalter bis Größe 06							1500	B	
52	weitere Gehäuse siehe Katalog 1/350									
60	Bezeichnungsschild ungraviert mit 2 oder 4 Richtungs Pfeilen									
61	Gravur von je 10 Schriftzeichen									
70	Befehls- und Meldegeräte siehe Katalog 1/360									



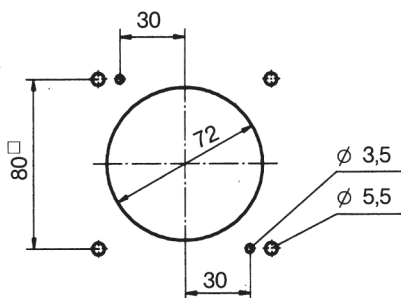
T = Totmanntaster
H = Signaltaster
M = mech. Nullstellungs-
verriegelung



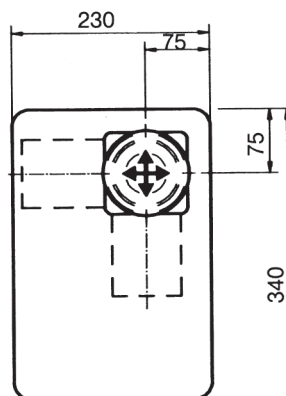
Form	Kontakt- zahl	Maß A	Maß B
01	2	119	82
02	4	131	94
03	6	144	107
04	8	156	119
05	10	169	132
06	12	181	144



Stahlblechgehäuse



Einbauöffnung



	V64	L	S5	P	B1T - 02	Z	P + 01	R	P	-B-	-X-	A050	P024	+A05	P022	
Verbundantrieb																Sollwertgeberbeschreibung SR 3-4 (7-8) siehe S. 1/240ff
Einbauseite L o. R																Abwicklung SR 3-4 (7-8) siehe S. 5/001
Sonderschaltstange																Sollwertgeberbeschreibung SR 1-2 (5-6) siehe S. 1/240ff
Kulisse																Abwicklung SR 1-2 (5-6) siehe S. 5/001
Grifftyp																Sonder bitte beschreiben
Doppelschaltelemente in SR 1-2 (5-6)																Gehäuse
Rückzugfeder in SR 1-2 (5-6)																Sollwertgeber in SR 3-4 (7-8)
Sollwertgeber in SR 1-2 (5-6)																Reibungsbremse in SR 3-4 (7-8)
Doppelschaltelement in SR 3-4 (7-8)																